

LEGENDA MÍSTNOSTÍ

číslo	název	podlaha	plocha (m²)	světlá výška (mm)
001	TRAFOSTÁNÍ 1	Epoxidová stěrka	8,03	3830
002	TRAFOSTÁNÍ 2	Epoxidová stěrka	8,00	3830
003	RVN	Epoxidová stěrka	40,78	3830
004	MÍSTNOST DŘT	Antistatické PVC	5,40	3830
005	RNN	Epoxidová stěrka	23,48	3830
006	GARÁŽ MALÁ	Epoxidová stěrka	20,00	4030
007	GARÁŽ	Epoxidová stěrka	34,54	4030

LEGENDA VZT:

Te, letní=+32°C

Te, zimní=-13°C

Poznámka:

- (P1) Vedle každého přímotopu bude osazena zásuvka. Zajistí profese SI.
- (P2) Od každé vnitřní KLM jednotky bude proveden odvod kondenzátu. Kondenzát bude sveden hadičkou do vnitřního dešťového svodu.
- (P3) Všechny KLM jednotky budou opatřeny signalizací poruchy. Zajistí profese sdělovací zařízení.
- (P4) Min. vzdálenost Cu potrubí mezi vnitřní a venkovní jednotkou bude dle požadavků výrobce (předpoklad 3m)
- (P5) Odvod spalin je provozován ve vysokopřetlaku-musí být odborně montážně proveden proškolenou kvalifikovanou firmou v oboru spalinových cest.

ELEKTRICKÉ PŘIMOTOPY

2,5kW-š.900, v.440, hl.100mm

0,5kW-š.350, v.450, hl.100mm

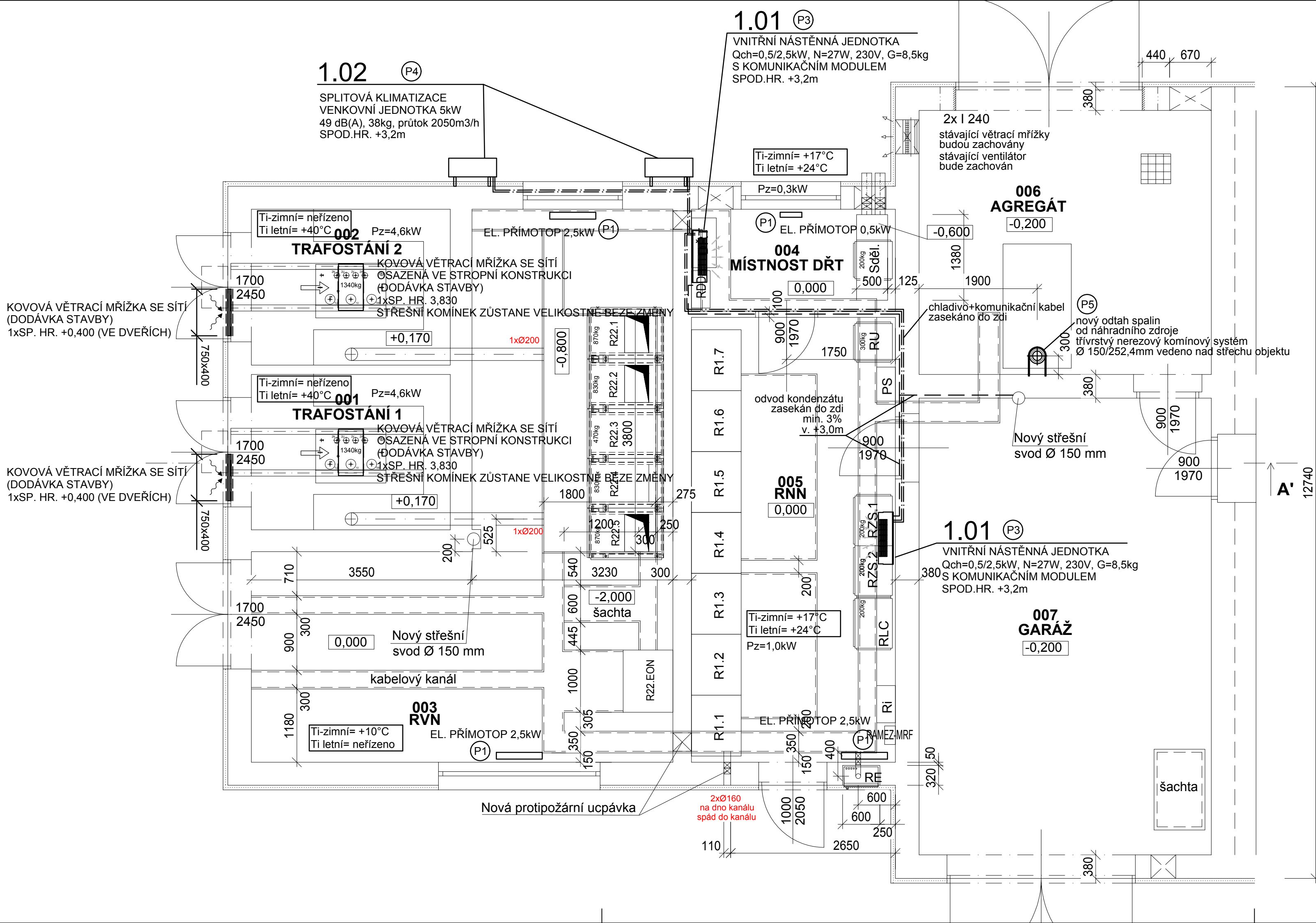
Rozměry se mohou lišit dle skutečně dodaného typu.

KLIMATIZACE

- ==:::==::: Přívodní a zpětné potrubí chladiva a komunikační kabel
- Odvod kondenzátu potrubí dn20,5/dn16, zaústěno do dešťového svodu, v místnostech zasekáno do zdi, kondenzát veden ve spádu min. 3%.

Poznámka:

Vnitřní i venkovní klimatizace budou upevněny na stěnových konzolách. Vnitřní i venkovní klimatizace budou vybaveny jednotkou s rozhraním Ethernet, která umožní přes lokální technologickou datovou síť její ovládání, monitorování a parametrizaci z nadřazeného systému DDTS ŽDC protokolem SNMPv3 (případně Modbus TCP/IP) v rozsahu směrnice TS 2/2008 – ZSE v aktuálním znění.



SUDOP BRNO, spol. s r.o.
Kounicova 26
611 36 Brno

OBJEDNAVATEL:	Správa železnic, státní organizace Oblastní ředitelství Brno, Kounicova 26, 611 43 Brno		tel. : +420 972 625 804 E-mail: sudop@sudop-brno.cz
PROFESNÍ SKUPINA:	31 Pozemní stavby	VEDOUcí PROF. SKUPINY Ing. Stanislav Kašpárek	GENERÁLNÍ ŘEDITEL ING. KAMIL CHMELA
ODPOVĚDNÝ PROJ. ZAKÁZKY ING. PETR KORTYŠ	ODPOVĚDNÝ PROJ. PS, SO Bc. David Zelený	NAVRHL, VYPRACOVAL Ing. Ivana Bartošová	KONTROLOVAL ING. PETR KORTYŠ
KRAJ : JIHO-MORAVSKÝ	POVĚŘENÝ OÚ : ZNOJMO		STUPEŇ : DUSP
ŽST. ZNOJMO - OPRAVA TRAFOSTANICE A ROZVODNÝ SO 01 Stavební úpravy trafostanice Část "B" - Vytápění, vzduchotechnika a chlazení			ZAK. ČÍSLO 19044-01-0620 MĚŘÍTKO 1:50 DATUM: 12/2020
Půdorys			ARCH. ČÍSLO 2018240001 POČET FORMÁTŮ A4 ČÁST DOKUM. D.2.1 PŘÍLOHA 2